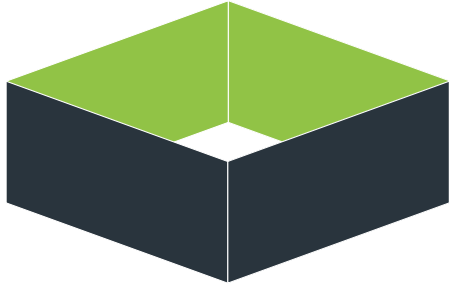
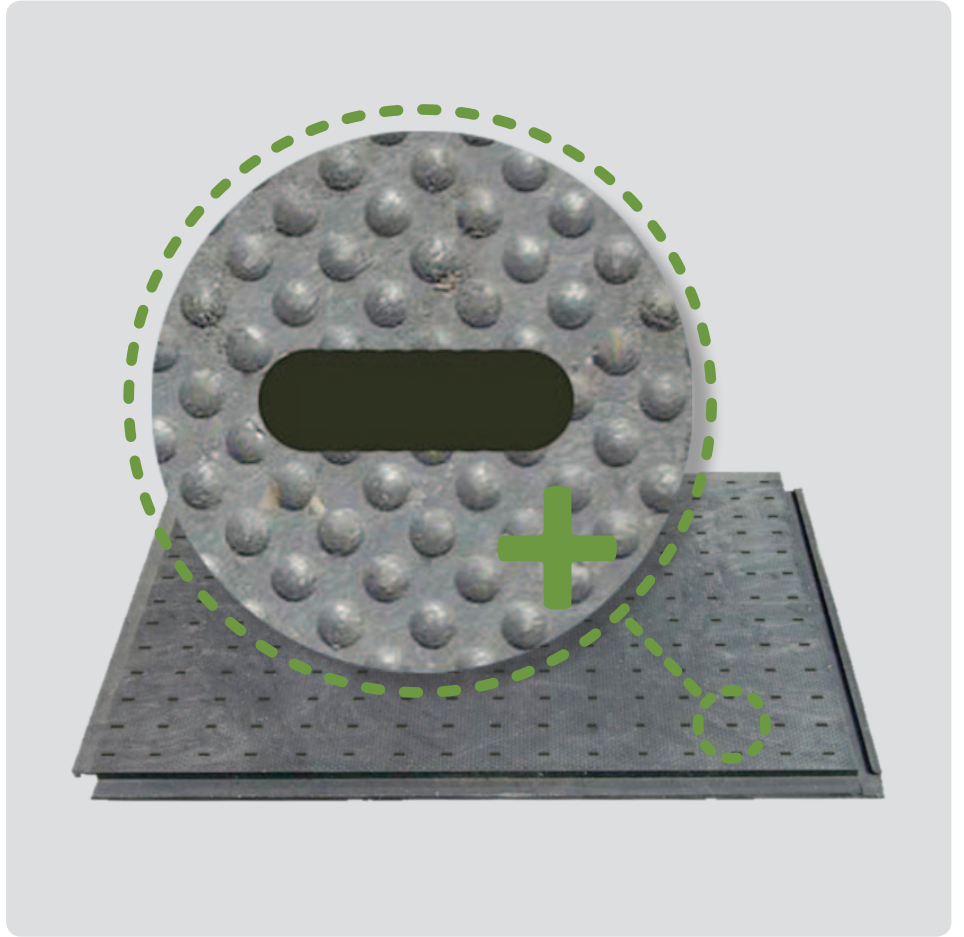


# ProMa DRAIN



**DOLDterra**  
mobile Bodensysteme



# ProMa DRAIN



## PROMA DRAIN – DAMIT SIE NICHT IM REGEN STEHEN

### DIE BODENMATTE MIT ENTWÄSSERUNG

Dank integrierter Entwässerungsöffnungen läuft das Regenwasser direkt ab und es wird Pfützenbildung vermieden - unverzichtbar im Outdoorbereich!

### EINSATZMÖGLICHKEITEN

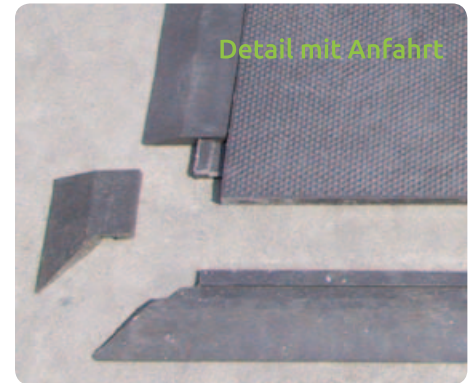
- Rasen- und Bodenschutz
- Zeltboden
- Behelfswege
- Eventboden
- Stellflächen
- Tierhaltung
- Flächenschutz sensibler Untergründe



## EFFIZIENT & VIELSEITIG IM EINSATZ – EINFACH IN DER HANDHABUNG

### VERSETZTES VERLEGESYSTEM

**ProMa Drain** lässt sich mit wenigen Handgriffen kinderleicht und schnell auf- und abbauen. Eine solide Falznut-Verbindung und die versetzte Verlegetechnik garantieren sichere Lage auf jedem Untergrund. Mit den zusätzlich ansteckbaren Auffahrampen wird eine komfortable Befahrbarkeit und stolperfreies Begehen ermöglicht.



### DIE VORTEILE

- Äusserst einfaches Verlegesystem
- Optimaler Halt durch Falznut
- Hohe Belastbarkeit bis über 10 to
- Leichte Reinigung selbst bei sehr starker Verschmutzung
- Für den Innen- und Außenbereich
- Äusserst flexibel und vielseitig, für unterschiedlichste Anwendungen
- Befahrbar mit PKW, LKW, Stapler und landwirtschaftlichen Nutzfahrzeugen



# ProMa DRAIN

## PROMA DRAIN – DIE TECHNISCHEN DATEN

1200 x 800 x 22 mm **AUSSENMASS**

1160 x 760 mm | 0,88 m<sup>2</sup> / Stück **NUTZMASS**

Palette mit 50 Stück | 1.200 x 800 x 1.350 mm **PACKMASS**

20 kg pro Stück **GEWICHT**

pro Palette 1000 kg **PACKGEWICHT**

PVC aus Recycling **MATERIAL**

über 10,00 t/m<sup>2</sup> pro m<sup>2</sup> **BELASTBARKEIT**

Punktprofil **OBERFLÄCHE**

Anthrazit **MATERIALFARBE**

R 10 (DIN 51130:2009-5) **RUTSCHHEMMKLASSE**

B1 (DIN 4202) **BRANDSCHUTZKLASSE**

**DOLDterra**

T +49 (0) 7725 - 91 41 920

| Römerweg 3

| info@doldterra.de

| D-78078 Fischbach

| [www.doldterra.de](http://www.doldterra.de)