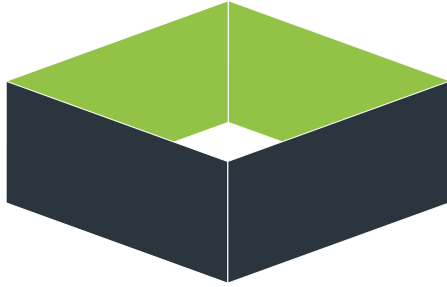
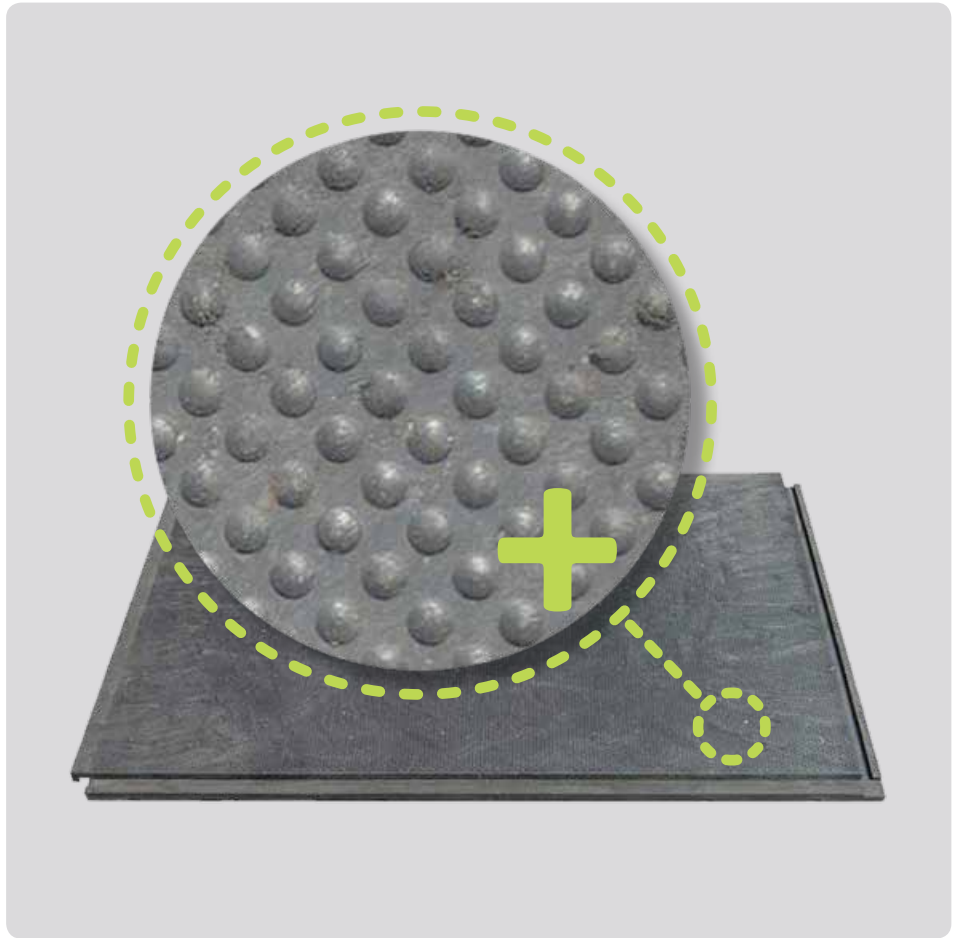


ProMa PUBLIC



DOLDterra
mobile Bodensysteme



ProMa PUBLIC



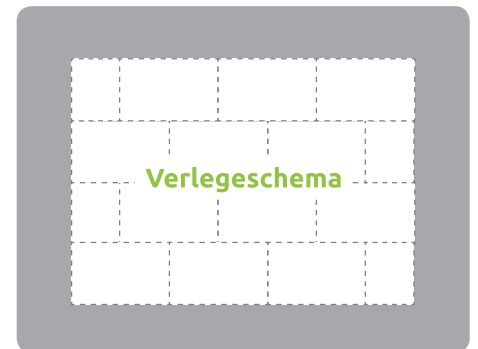
PROMA PUBLIC – IMMER UND ÜBERALL RICHTIG

ProMa PUBLIC

Die Universalmatte für den Publikumseinsatz. Wo immer Sie trittsichere und rutschfeste Flächen benötigen, ist **ProMa Public** die passende Lösung – und dabei auch noch mit PKW und Stapler befahrbar!

EINSATZMÖGLICHKEITEN

- Rasen- und Bodenschutz
- Zeltboden
- Ausstellungsfläche
- Eventboden
- Behelfswege
- PKW-Parkplätze
- Tierhaltung
- Flächenschutz sensibler Untergründe





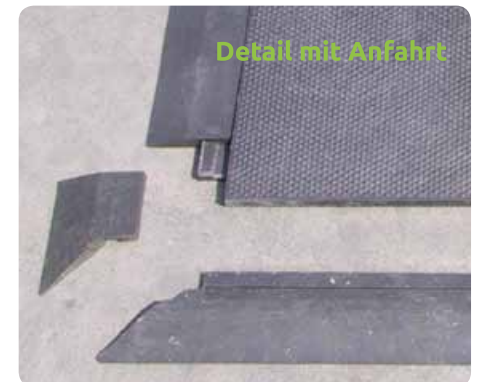
DIE VORTEILE

- Äusserst einfaches Verlegesystem
- Optimaler Halt durch Falznut
- Hohe Belastbarkeit bis über 10 to
- Leichte Reinigung selbst bei sehr starker Verschmutzung
- Für den Innen- und Außenbereich
- Äusserst flexibel und vielseitig, für unterschiedlichste Anwendungen
- Befahrbar mit PKW, LKW, Stapler und landwirtschaftlichen Nutzfahrzeugen

EFFIZIENT & VIELSEITIG IM EINSATZ – EINFACH IN DER HANDHABUNG

VERSETZTES VERLEGESYSTEM

ProMa Public lässt sich mit wenigen Handgriffen kinderleicht und schnell auf- und abbauen. Eine solide Falznut-Verbindung und die versetzte Verlegetechnik garantieren sichere Lage auf jedem Untergrund. Mit den zusätzlich ansteckbaren Auffahrampen wird eine komfortable Befahrbarkeit und stolperfreies Begehen ermöglicht.



ProMa PUBLIC

PROMA PUBLIC – DIE TECHNISCHEN DATEN

1200 x 800 x 22 mm **AUSSENMASS**

1160 x 760 mm | 0,88 m² / Stück **NUTZMASS**

Palette mit 50 Stück | 1.200 x 800 x 1.350 mm **PACKMASS**

20 kg pro Stück **GEWICHT**

pro Palette 1000 kg **PACKGEWICHT**

PVC aus Recycling **MATERIAL**

über 10,00 to pro m² **BELASTBARKEIT**

Punktprofil **OBERFLÄCHE**

Anthrazit **MATERIALFARBE**

R 10 (DIN 51130:2009-5) **RUTSCHHEMMKLASSE**

B1 (DIN 4102) **BRANDSCHUTZKLASSE**

DOLDterra

T +49 (0) 7725 - 91 41 920

| Römerweg 3

| info@doldterra.de

| D-78078 Fischbach

| www.doldterra.de